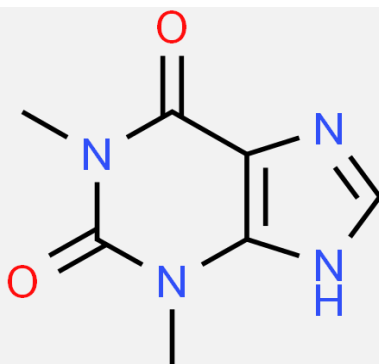




Teofilina SR Pellets



PM: 180.164 g/mol

Patrón de Liberación: Liberación Sostenida (SR)
Concentraciones Disponibles: 60 %, 75 %

Acción Terapéutica

Fármaco del tipo alcaloide de la familia metilxantina, la misma a la que pertenecen la cafeína y la teobromina, caracterizada por ser estimulante del sistema nervioso central y broncodilatadora, así como diurética, por lo que ayuda a la eliminación de líquidos, a través de la orina. Su principal efecto es la dilatación general de los vasos periféricos, broncodilatación (usado para tratar el asma).



No. CAS
58-55-9



Servicios

Asistencia Técnica y Regulatoria

FARMACÉUTICOS